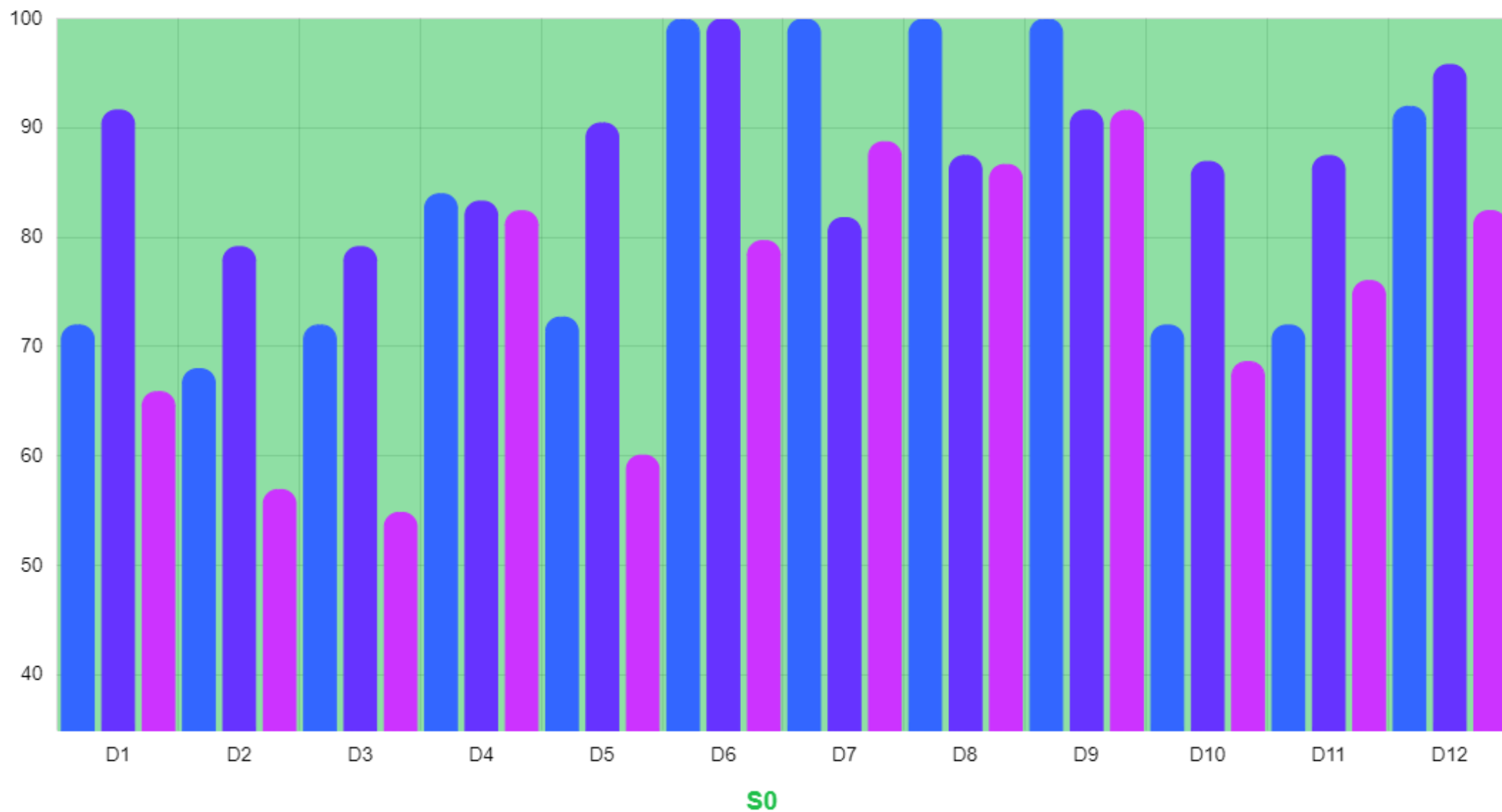




Domanda	Risposte	Non risposte	P1	P2	Q1	ME	Q3	Media	SQM	L1	L2	(2022/2023) Facoltà	Media a.a. prec.
D1	25	8	28.00%	72.00%	5.000	7.000	7.000	6.92	1.977	6.14	7.70	6.56	7.21
D2	25	8	32.00%	68.00%	5.000	7.000	7.000	6.84	1.675	6.18	7.50	6.18	6.83
D3	25	8	28.00%	72.00%	5.000	7.000	7.000	7.16	1.841	6.44	7.88	6.03	7.33
D4	25	8	16.00%	84.00%	7.000	7.000	10.000	7.40	2.291	6.50	8.30	7.44	7.79
D5	22	11	27.27%	72.73%	5.500	7.000	9.250	7.14	2.167	6.23	8.04	6.41	8.10
D6	18	15	--%	100.00%	7.000	10.000	10.000	9.00	1.455	8.33	9.67	7.35	9.25
D7	14	19	--%	100.00%	7.000	7.000	10.000	8.29	1.541	7.48	9.09	7.79	8.00
D8	25	8	--%	100.00%	7.000	7.000	10.000	8.08	1.470	7.50	8.66	7.64	7.38
D9	25	8	--%	100.00%	7.000	7.000	10.000	8.32	1.520	7.72	8.92	8.01	8.58
D10	25	8	28.00%	72.00%	5.000	7.000	7.000	6.92	2.272	6.03	7.81	6.73	7.52
D11	25	8	28.00%	72.00%	5.000	7.000	7.000	6.80	2.449	5.84	7.76	6.88	7.63
D12	25	8	8.00%	92.00%	7.000	7.000	10.000	7.68	1.574	7.06	8.30	7.13	7.79



P2: Giudizi positivi per quesito (valori %)

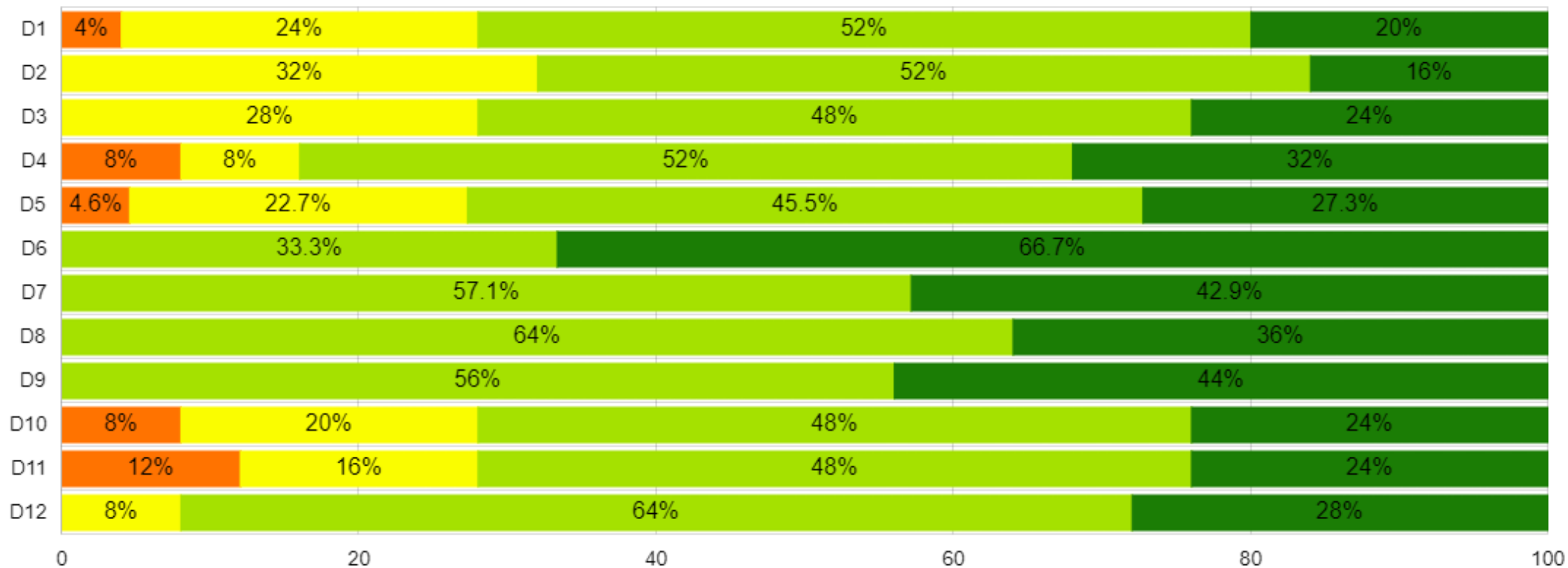




- (2022/2023) DIETISTICA (ABILITANTE ALLA PROFESSIONE SANITARIA DI DIETISTA)
- (2021/2022) DIETISTICA (ABILITANTE ALLA PROFESSIONE SANITARIA DI DIETISTA)
- (2022/2023) Facoltà



Distribuzione delle valutazioni ottenute (valori %)







Domande

S0	Corso di studi, aule, attrezzature e servizi di supporto	D1	Il carico di studio degli insegnamenti previsti nel periodo di riferimento è risultato accettabile?
S0	Corso di studi, aule, attrezzature e servizi di supporto	D2	L'organizzazione complessiva (orario, esami, intermedi e finali) degli insegnamenti previsti nel periodo di riferimento è risultata accettabile?
S0	Corso di studi, aule, attrezzature e servizi di supporto	D3	L'orario delle lezioni degli insegnamenti previsti nel periodo di riferimento è stato congegnato in modo tale da consentire una frequenza e una attività di studio individuale adeguate?
S0	Corso di studi, aule, attrezzature e servizi di supporto	D4	Le aule in cui si sono svolte le lezioni sono risultate adeguate (si vede, si sente, si trova posto)?
S0	Corso di studi, aule, attrezzature e servizi di supporto	D5	Sono risultate adeguate le aule e spazi studio? (dotazione di prese elettriche, tavoli, climatizzazione)
S0	Corso di studi, aule, attrezzature e servizi di supporto	D6	Sono risultate adeguate le biblioteche?
S0	Corso di studi, aule, attrezzature e servizi di supporto	D7	Sono risultati adeguati i laboratori?
S0	Corso di studi, aule, attrezzature e servizi di supporto	D8	Sono risultate adeguate le attrezzature per la didattica? (proiettore, lavagna/schermo, computer)
S0	Corso di studi, aule, attrezzature e servizi di supporto	D9	Sono risultate adeguate le piattaforme online? (esse3web, sito UNIVPM, helpdesk, Moodle o piattaforme di e-learning)
S0	Corso di studi, aule, attrezzature e servizi di supporto	D10	E' risultata adeguata la rete wireless?
S0	Corso di studi, aule, attrezzature e servizi di supporto	D11	Il servizio svolto dalla segreteria studenti è stato soddisfacente?
S0	Corso di studi, aule, attrezzature e servizi di supporto	D12	Si ritiene complessivamente soddisfatto/a degli insegnamenti?



Schede	Descrizione
33	(2022/2023) DIETISTICA (ABILITANTE ALLA PROFESSIONE SANITARIA DI DIETISTA)
29	(2021/2022) DIETISTICA (ABILITANTE ALLA PROFESSIONE SANITARIA DI DIETISTA)
2.893	(2022/2023) Facoltà
Frequenze	
Frequentante	
Non frequentante	
Non indicato	