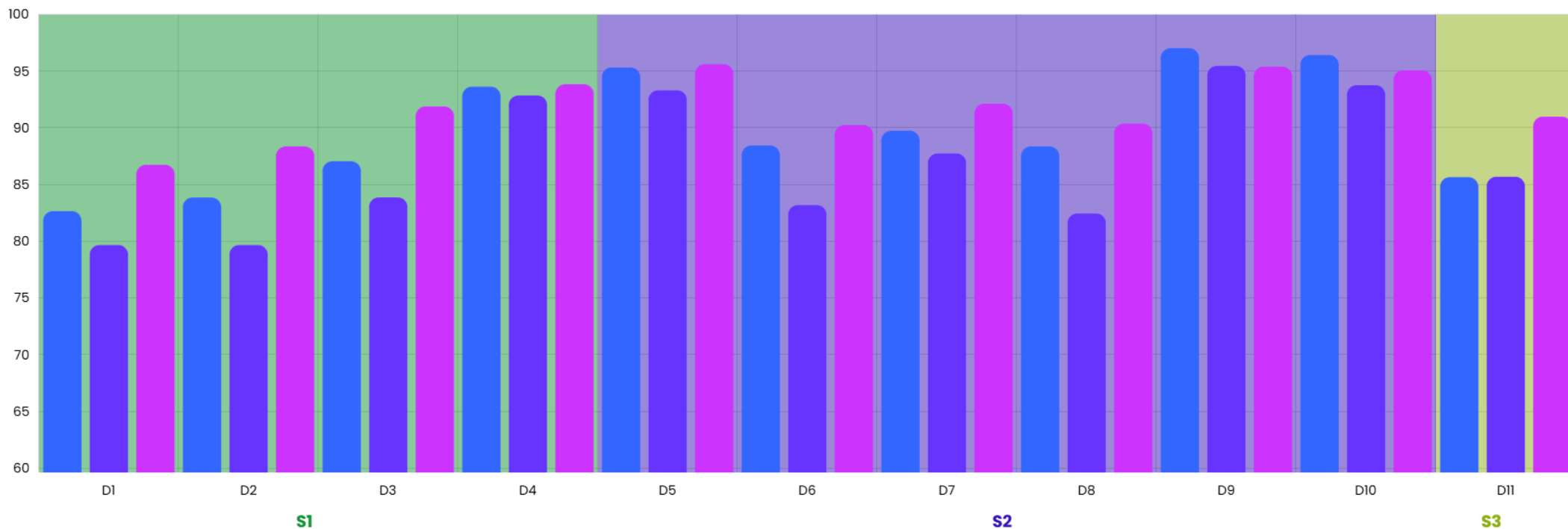




Domanda	Risposte	Non risposte	P1	P2	Q1	ME	Q3	Media	SQM	L1	L2	(2024/2025) Dipartimento	Media a.a. prec.
D1	1003	--	17.35%	82.65%	7.000	7.000	10.000	7.56	2.143	7.42	7.69	8.00	7.18
D2	1003	--	16.15%	83.85%	7.000	7.000	10.000	7.68	2.139	7.55	7.81	8.07	7.25
D3	1003	--	12.96%	87.04%	7.000	7.000	10.000	7.92	2.070	7.79	8.04	8.33	7.59
D4	1003	--	6.38%	93.62%	7.000	10.000	10.000	8.56	1.843	8.45	8.67	8.63	8.36
D5	1003	--	4.69%	95.31%	7.000	10.000	10.000	8.71	1.743	8.60	8.81	8.72	8.34
D6	1003	--	11.57%	88.43%	7.000	7.000	10.000	8.05	2.062	7.92	8.17	8.30	7.59
D7	1003	--	10.27%	89.73%	7.000	7.000	10.000	8.14	1.944	8.02	8.26	8.41	7.80
D8	266	737	11.65%	88.35%	7.000	7.000	10.000	8.04	2.165	7.78	8.30	8.13	7.62
D9	1003	--	2.99%	97.01%	7.000	10.000	10.000	8.52	1.706	8.41	8.63	8.59	8.24
D10	1003	--	3.59%	96.41%	7.000	10.000	10.000	8.47	1.697	8.36	8.57	8.57	8.19
D11	1003	--	14.36%	85.64%	7.000	7.000	10.000	7.84	2.130	7.71	7.97	8.35	7.67

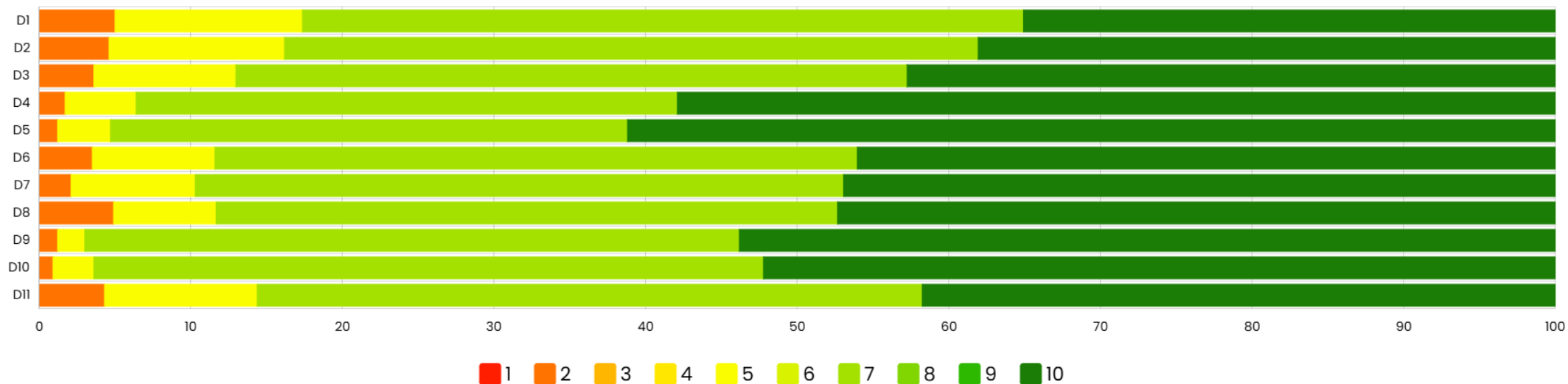
P2: Giudizi positivi per quesito (valori %)



- (2024/2025) TECNICHE DI LABORATORIO BIOMEDICO (ABILITANTE ALLA PROFESSIONE SANITARIA DI TECNICO DI LABORATORIO BIOMEDICO)
- (2023/2024) TECNICHE DI LABORATORIO BIOMEDICO (ABILITANTE ALLA PROFESSIONE SANITARIA DI TECNICO DI LABORATORIO BIOMEDICO)
- (2024/2025) Dipartimento



Distribuzione delle valutazioni ottenute (valori %)





Domande

S1	Insegnamento	D1	Le conoscenze preliminari possedute sono risultate sufficienti per la comprensione degli argomenti previsti nel programma d'esame?
S1	Insegnamento	D2	Il carico di studio dell'insegnamento è proporzionato ai crediti assegnati?
S1	Insegnamento	D3	Il materiale didattico (indicato e disponibile) è adeguato per lo studio della materia?
S1	Insegnamento	D4	Le modalità di esame sono state definite in modo chiaro?
S2	Docenza	D5	Gli orari di svolgimento di lezioni, esercitazioni e altre eventuali attività didattiche sono rispettati?
S2	Docenza	D6	Il docente stimola/motiva l'interesse verso la disciplina?
S2	Docenza	D7	Il docente espone gli argomenti in modo chiaro?
S2	Docenza	D8	I locali e le attrezzature per le attività didattiche integrative (esercitazioni, laboratori, seminari, ecc.) sono adeguati?
S2	Docenza	D9	L'insegnamento è stato svolto in maniera coerente con quanto dichiarato sul sito web del corso di studio?
S2	Docenza	D10	Il docente è reperibile per chiarimenti e spiegazioni?
S3	Interesse	D11	E' interessato/a agli argomenti trattati nell'insegnamento?



Filtri impostati

Schede	Descrizione
1.003	Schede registrate per: (2024/2025) TECNICHE DI LABORATORIO BIOMEDICO (ABILITANTE ALLA PROFESSIONE SANITARIA DI TECNICO DI LABORATORIO BIOMEDICO)
880	Schede registrate per: (2023/2024) TECNICHE DI LABORATORIO BIOMEDICO (ABILITANTE ALLA PROFESSIONE SANITARIA DI TECNICO DI LABORATORIO BIOMEDICO)
11.973	Schede registrate per: (2024/2025) Dipartimento

Frequenze
Frequentante
Non frequentante

Semestre
Intero anno