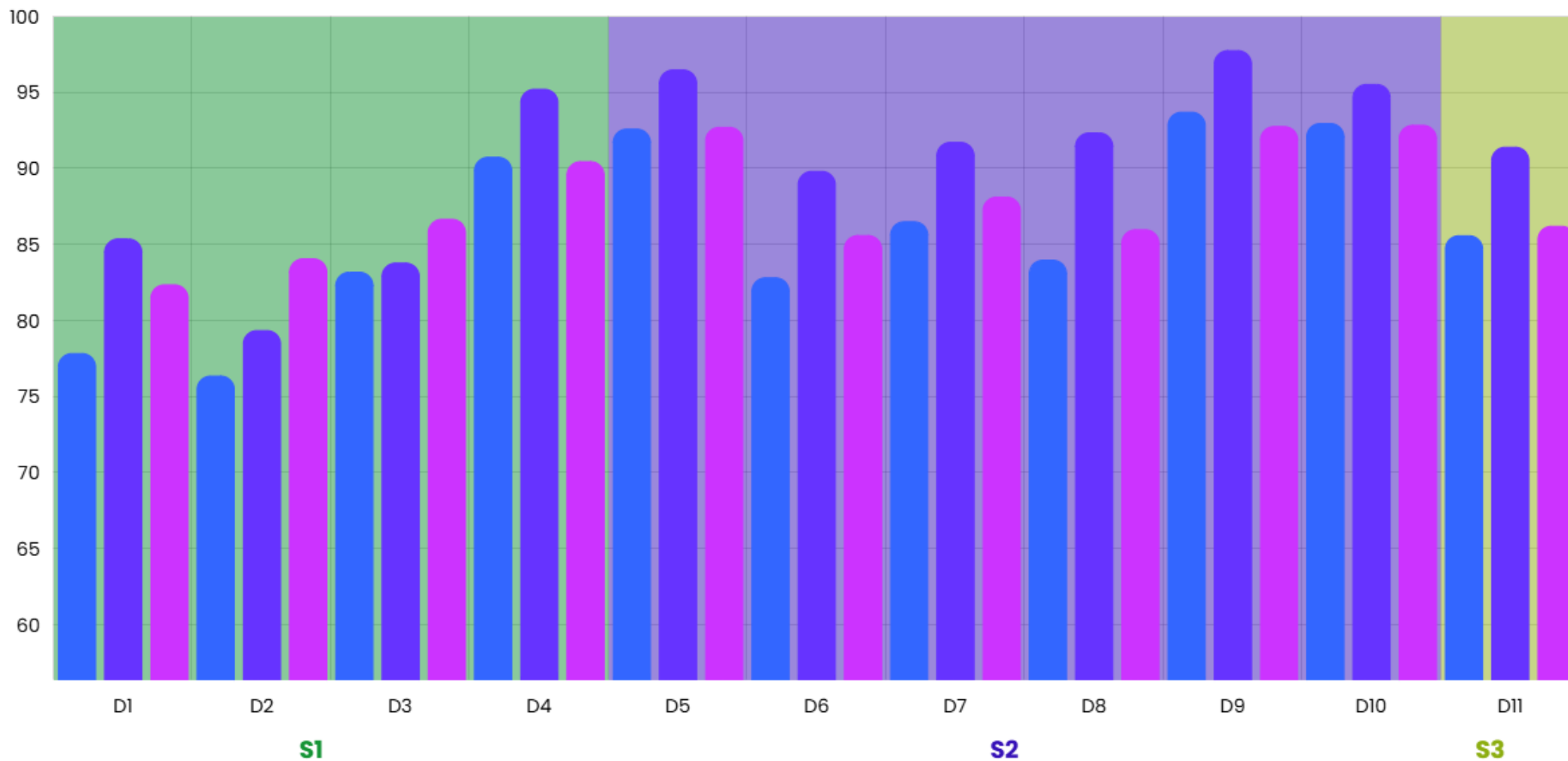




Domanda	Risposte	Non risposte	P1	P2	Q1	ME	Q3	Media	SQM	L1	L2	(2024/2025) Facoltà	Media a.a. prec.
D1	542	--	22.14%	77.86%	7.000	7.000	10.000	7.46	2.425	7.26	7.66	7.57	7.64
D2	542	--	23.62%	76.38%	7.000	7.000	10.000	7.40	2.529	7.18	7.61	7.66	7.52
D3	542	--	16.79%	83.21%	7.000	7.000	10.000	7.85	2.370	7.65	8.05	7.84	7.80
D4	542	--	9.23%	90.77%	7.000	10.000	10.000	8.39	2.041	8.22	8.56	8.21	8.52
D5	542	--	7.38%	92.62%	7.000	10.000	10.000	8.74	1.969	8.57	8.91	8.35	8.54
D6	542	--	17.16%	82.84%	7.000	7.000	10.000	7.91	2.347	7.71	8.11	7.86	8.26
D7	542	--	13.47%	86.53%	7.000	10.000	10.000	8.12	2.288	7.93	8.31	7.99	8.23
D8	150	392	16.00%	84.00%	7.000	7.000	10.000	7.50	2.468	7.11	7.89	7.78	8.32
D9	542	--	6.27%	93.73%	7.000	10.000	10.000	8.53	1.883	8.37	8.69	8.20	8.39
D10	542	--	7.01%	92.99%	7.000	10.000	10.000	8.54	1.946	8.38	8.71	8.25	8.28
D11	542	--	14.39%	85.61%	7.000	7.000	10.000	8.04	2.269	7.85	8.23	7.92	8.41

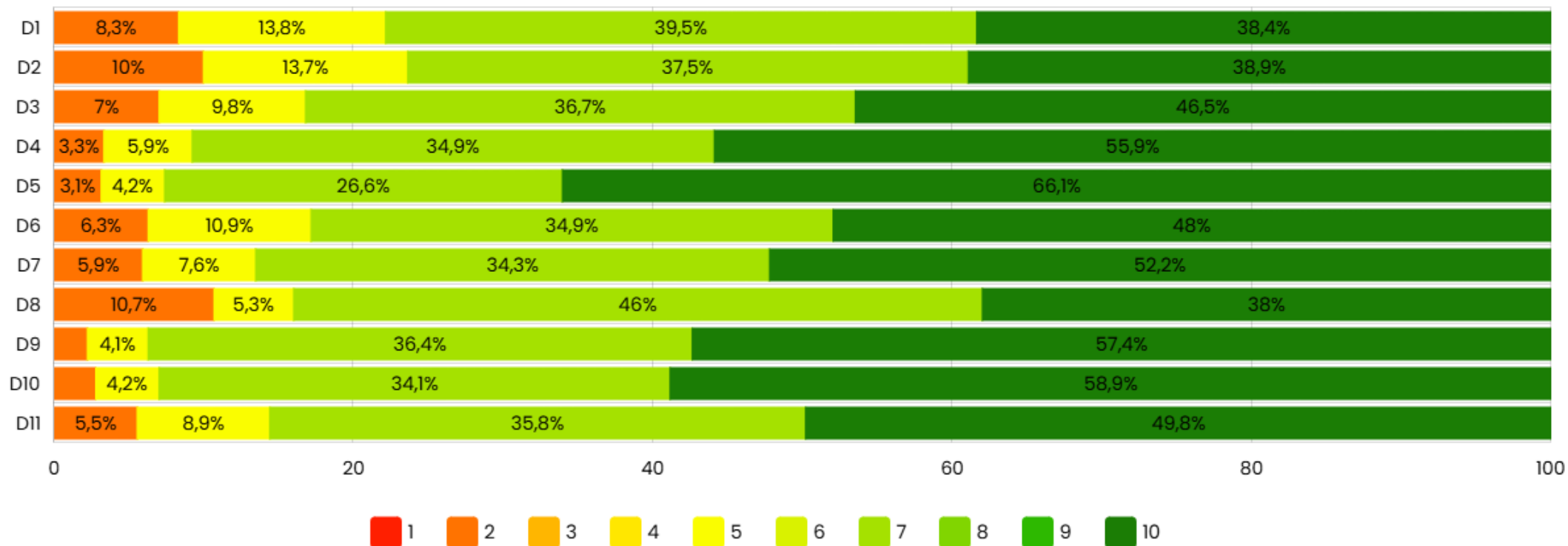
P2: Giudizi positivi per quesito (valori %)





- (2024/2025) DIETISTICA (ABILITANTE ALLA PROFESSIONE SANITARIA DI DIETISTA)
- (2023/2024) DIETISTICA (ABILITANTE ALLA PROFESSIONE SANITARIA DI DIETISTA)
- (2024/2025) Facoltà

Distribuzione delle valutazioni ottenute (valori %)





Domande

S1	Insegnamento	D1	Le conoscenze preliminari possedute sono risultate sufficienti per la comprensione degli argomenti previsti nel programma d'esame?
S1	Insegnamento	D2	Il carico di studio dell'insegnamento è proporzionato ai crediti assegnati?
S1	Insegnamento	D3	Il materiale didattico (indicato e disponibile) è adeguato per lo studio della materia?
S1	Insegnamento	D4	Le modalità di esame sono state definite in modo chiaro?
S2	Docenza	D5	Gli orari di svolgimento di lezioni, esercitazioni e altre eventuali attività didattiche sono rispettati?
S2	Docenza	D6	Il docente stimola/motiva l'interesse verso la disciplina?
S2	Docenza	D7	Il docente espone gli argomenti in modo chiaro?
S2	Docenza	D8	I locali e le attrezzature per le attività didattiche integrative (esercitazioni, laboratori, seminari, ecc.) sono adeguati?
S2	Docenza	D9	L'insegnamento è stato svolto in maniera coerente con quanto dichiarato sul sito web del corso di studio?
S2	Docenza	D10	Il docente è reperibile per chiarimenti e spiegazioni?
S3	Interesse	D11	E' interessato/a agli argomenti trattati nell'insegnamento?



Filtri impostati

Schede	Descrizione
542	Schede registrate per: (2024/2025) DIETISTICA (ABILITANTE ALLA PROFESSIONE SANITARIA DI DIETISTA)
315	Schede registrate per: (2023/2024) DIETISTICA (ABILITANTE ALLA PROFESSIONE SANITARIA DI DIETISTA)
46.539	Schede registrate per: (2024/2025) Facoltà

Frequenze
Frequentante
Non frequentante

Semestre
Intero anno